

CineEye 2S

Руководство по
эксплуатации

ACCISON >

Особенности

Передача сигнала по WiFi на частоте 5 ГГц

Дальность передачи до 150 метров

Очень низкая задержка (<0,06 секунды)

SDI и HDMI вход

Передача высококачественного звука

Поддержка передачи на 4 приемника

Поддержка управления камерой

Профессиональное приложение для мониторинга (iOS и Android)

1,3-дюймовый OLED-дисплей

Питание от источника постоянного тока или от аккумулятора

Возможность обновления прошивки



CineEye 2S x1

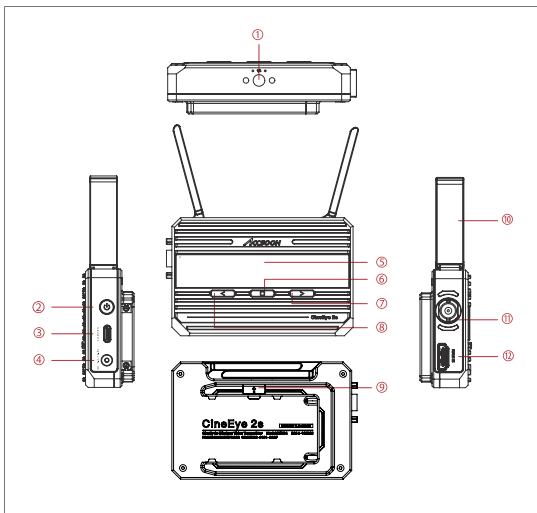


Адаптер на «башмак» x1



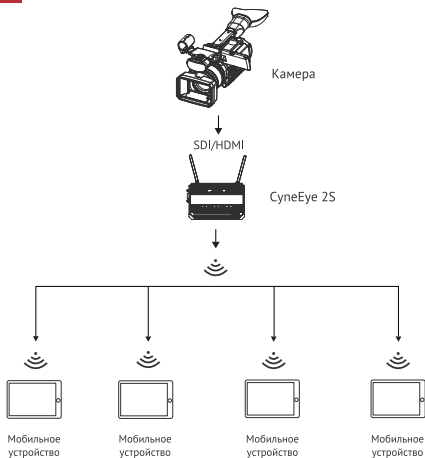
Руководство по эксплуатации x1

Устройство CineEye 2S



- | | | |
|---------------------|-------------------|--------------------------------|
| ① 1/4" отверстие | ② Кнопка питания | ③ Интерфейс управления камерой |
| ④ Разъем питания DC | ⑤ 1,3" OLED экран | ⑥ Кнопка MENU/OK |
| ⑦ Кнопка "вправо" | ⑧ Кнопка "влево" | ⑨ Фиксатор аккумулятора |
| ⑩ Антенна | ⑪ SDI вход | ⑫ HDMI вход |

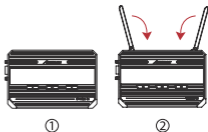
Пример



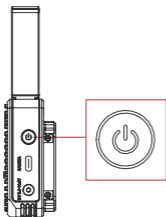
Порядок использования

01 Подготовка к использованию

1. Разверните антенны, как показано на рисунке.
2. Используйте адаптер на «башмак», чтобы установить CineEye 2S на камеру или на клетку для камеры.
3. Используйте аккумулятор NP-F970/F750/F550 или источник постоянного тока для питания CineEye 2S.
4. Соедините выход SDI/HDMI камеры с входом SDI/HDMI видеосендера CineEye 2S (кабель SDI/HDMI не входит в комплект поставки).

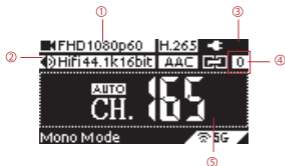


02 Включение/Выключение



Вкл. - удерживайте кнопку питания в течение 1 секунды
Выкл. - удерживать кнопку питания в течение 3 секунд

03 OLED-дисплей

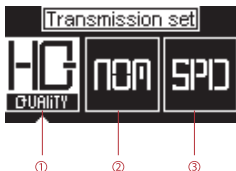


- ① Параметры входного видеосигнала
- ② Параметры входного аудиосигнала
- ③ Уровень заряда батареи /
Источник постоянного тока
- ④ Статус подключения
- ⑤ Канал 5G WiFi

Статус подключения:

Статус подключения показывает сколько устройств подключено, если устройства не подключены, то в статусе будет отображаться «0».

04 Настройка скорости



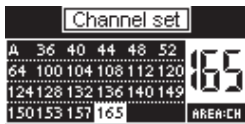
- ① Режим высокого качества
- ② Нормальный режим (настройка по умолчанию)
- ③ Скоростной режим

Порядок действий:

Нажмите кнопку «MENU», чтобы войти в меню «Data Rate Setting» (Настройка скорости передачи данных) -> Выберите режим -> Нажмите кнопку «MENU/OK», чтобы подтвердить установку.

05 Настройка канала

1. Настройка по умолчанию - «Авто». Это означает, что передатчик автоматически выберет канал с наименьшими помехами после включения.



2. Если необходимо выбрать канал вручную, выполните следующие действия: Нажмите кнопку «MENU/OK», чтобы войти в меню «Channel set» -> Выберите канал -> Нажмите кнопку «MENU/OK» для подтверждения -> Выберите «Yes» -> Нажмите кнопку «MENU/OK», чтобы перезагрузить передатчик, после перезагрузки настройки вступают в силу.

06 Сброс сети

1. Чтобы сбросить SSID и пароль Wi-Fi до заводских настроек, зайдите в меню «Network Reset» (Сброс сети) и выполните следующие действия:



Порядок действий:

Нажмите кнопку «MENU/OK», чтобы войти в меню «Network Reset» -> Выберите «Yes» -> Нажмите кнопку «MENU/OK» для подтверждения -> Выберите «Yes» -> Нажмите кнопку «MENU/OK» для перезагрузки, после перезагрузки SSID и пароль WiFi будут сброшены до заводских значений.

07 Приложение для мониторинга

1. Загрузка приложения
Загрузите приложение «Accsoon Go» из Google Play или App Store.



2. Подключение приложения к CineEye 2S.

Запустите приложение «Accsoon Go» и выберите «CineEye 2S», затем на мобильном устройстве откройте настройки Wi-Fi, выберите сеть CineEye 2S и подключитесь к ней. Имя сети CineEye 2S - «CineEye2_XXXX», пароль по умолчанию - «12345678».

✓ CineEye2_CC37



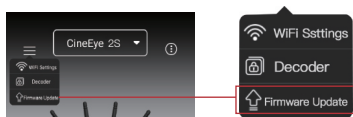
3. Мониторинг

Вернитесь в приложение «Accsoon Go» и убедитесь, что выбран CineEye 2S, нажмите «Monitor», чтобы перейти в раздел мониторинга, после этого можно будет отслеживать прямую трансляцию с камеры.



08 Обновление прошивки

1. Убедитесь, что у вашего мобильного устройства есть доступ к интернету, затем запустите приложение «Accsoon Go» и выберите «CineEye 2S», нажмите «Firmware Update» (Обновление прошивки), затем приложение проверит наличие обновления. Если обновление доступно, нажмите кнопку «Download», чтобы загрузить прошивку.



2. Обновление: После загрузки прошивки подключите мобильное устройство к CineEye 2S. Вернитесь в приложение и нажмите «Firmware Update» для обновления.



1. Перед обновлением уровень заряда батареи CineEye 2S должен быть выше 50%.
2. Не выключайте CineEye 2S до завершения обновления.

Технические характеристики

CineEye 2S

| | |
|----------------------------|---|
| Входной разъем | SDI/HDMI |
| SDI вход (Level A) | 1080p 23.98/24/25/29.97/30/50/59.94/60 1080PsF 23.98/24/25/29.97/30 |
| HDMI вход | 1080p 23.98/24/25/29.97/30/50/59.94/60 720p 50/59.94/60 480p 59.94/60 |
| Передача аудио | 44,1/48кГц 16/24бит PCM |
| Задержка сигнала | <0.06 с (без учета задержки камеры) |
| Экран | 1,3" OLED |
| Мощность сигнала, не более | 100мВт |
| Дальность | До 150м (на открытом пространстве) |
| Управление камерой | да |
| Потребляемая мощность | 4Вт |
| Температура эксплуатации | -10°~40°C |
| Размеры | 108x68.5x30 мм (со сложенной антенной) |
| Вес | 213 г |

01 Видео не отображается

1. Убедитесь, что кабель подключен к порту «SDI In» или «HDMI In» в CineEye 2S.
2. Пожалуйста, проверьте, совместим ли выходной формат камеры с входными форматами CineEye 2S и проверьте, включен ли на камере видеовыход через порт SDI или HDMI.

02 Видео прерывается

1. Пожалуйста, проверьте, что антенны разложены.
2. Убедитесь, что вокруг антенны не накрутился кабель.
3. Пожалуйста, переключитесь на другой канал вручную.

03 Мобильные устройства не видят CineEye 2 по WiFi

1. Убедитесь, что ваши мобильные устройства поддерживают WiFi 5ГГц.



<http://accsoon-russia.ru>

Изготовитель: Шеньчжень Акксун Текнолоджи Ко., Лтд.
Адрес производителя: офис 305, АньЮаньДжу Билдинг, БаоЖи ГонгЙе Роуд,
улица ГуанХу, район Лунхуа, Шэньчжэнь, 518000 Китай.
Телефон +86-28-8433-4099
Импортер на территории Евразийского экономического союза:
ООО "Наблюдательные приборы",
197198, г.Санкт-Петербург, ул. Малая Пушкарская, д. 4-6, лит. А, пом. 2Н.
Телефон +7 (812) 498-48-88
Изделие прошло сертификацию на территории РФ.
Предприятие-изготовитель сертифицировано в международной системе
менеджмента качества ISO 9001.

